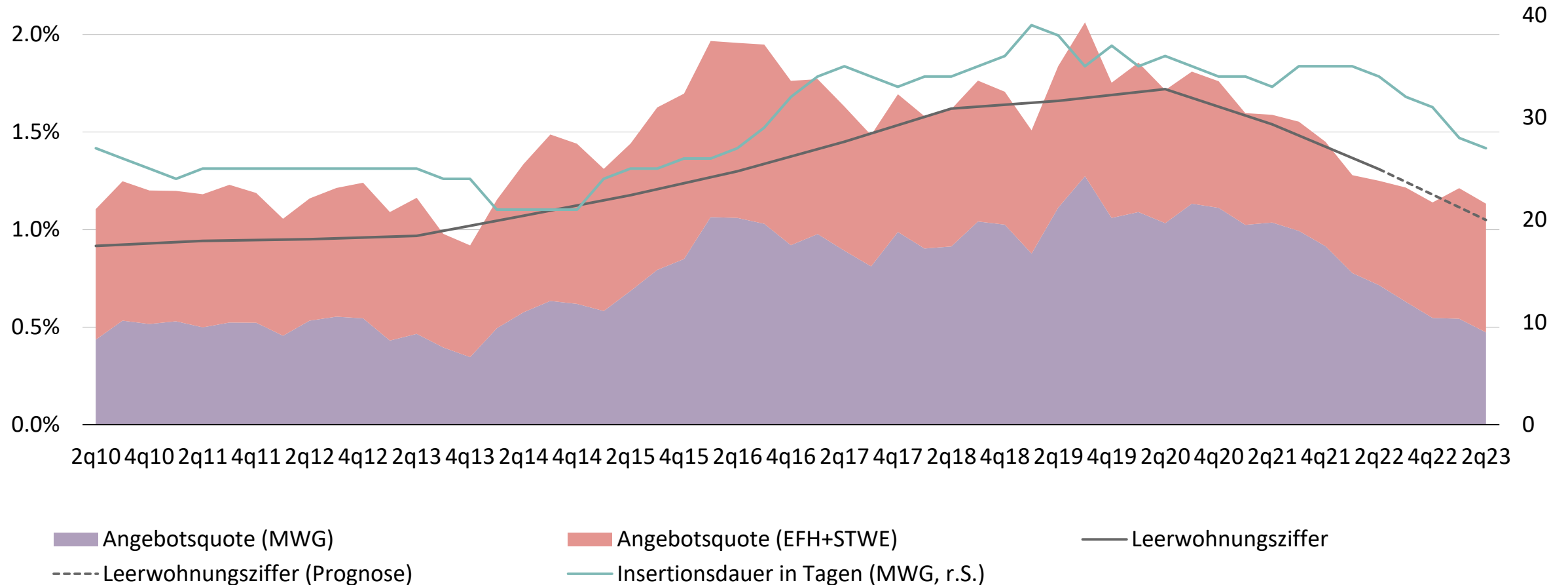




Umnutzung als Mittel gegen die Wohnungsnot?

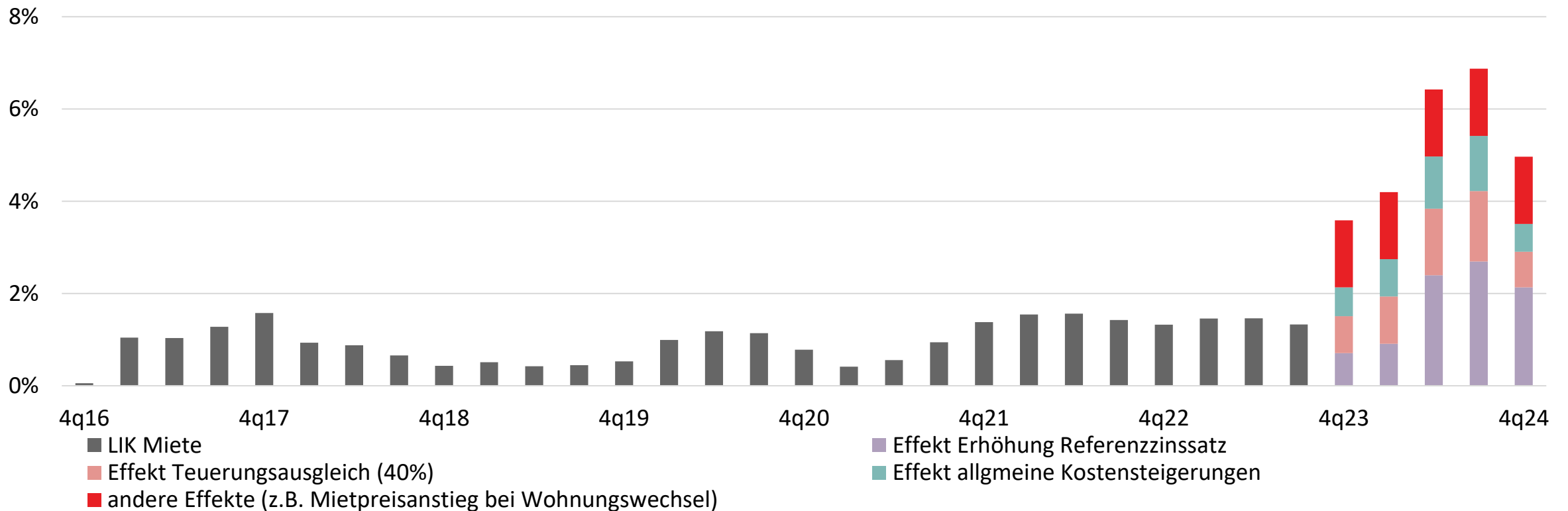
Michel Fleury, Raiffeisen Economic Research

Angebotsquote, Leerstand und Vermarktungsdauer



Quelle: BFS, Meta-Sys, Raiffeisen Economic Research

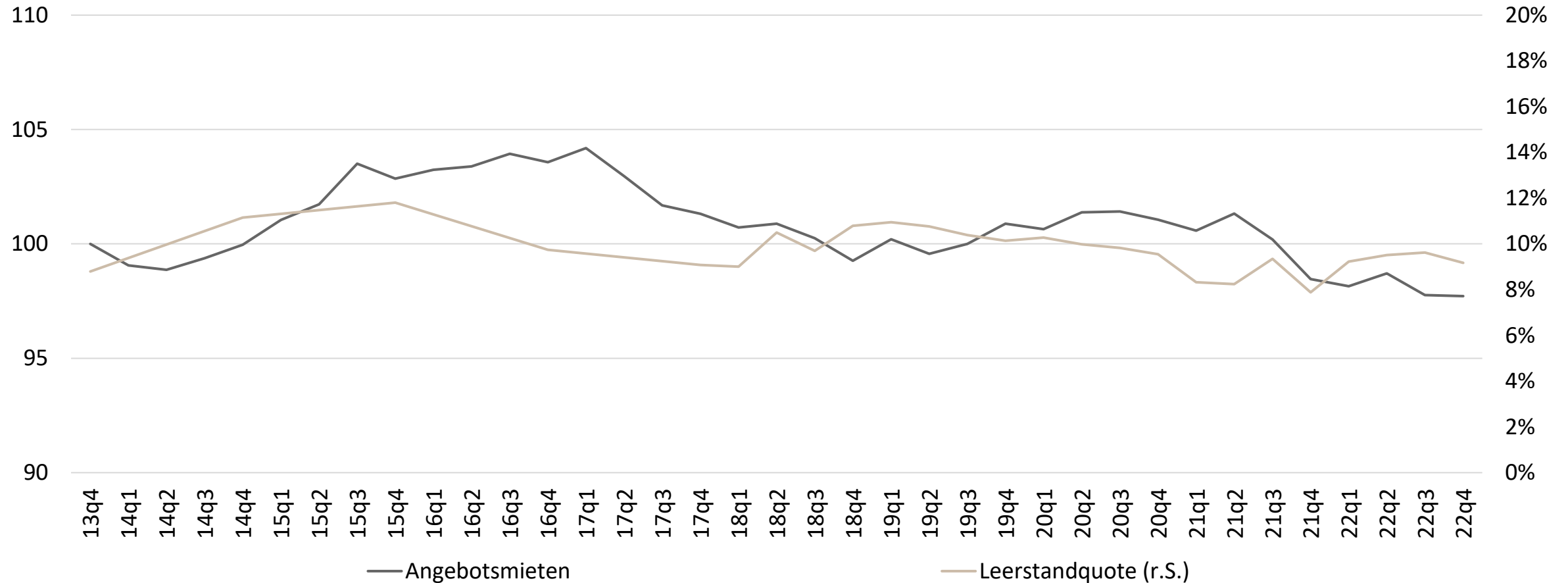
Mietpreisindex, Jahresraten, Prognose mit Beitrag pro Erhöhungskanal Annahme: 75% der zu Erhöhungen berechtigten Vermieter erhöhen Miete (z.T. leicht verzögert), allgemeine Kostensteigerungspauschale von 0.25%



Quelle: BFS, SNB, Raiffeisen Economic Research

Leerstände und Mieten von Büroflächen

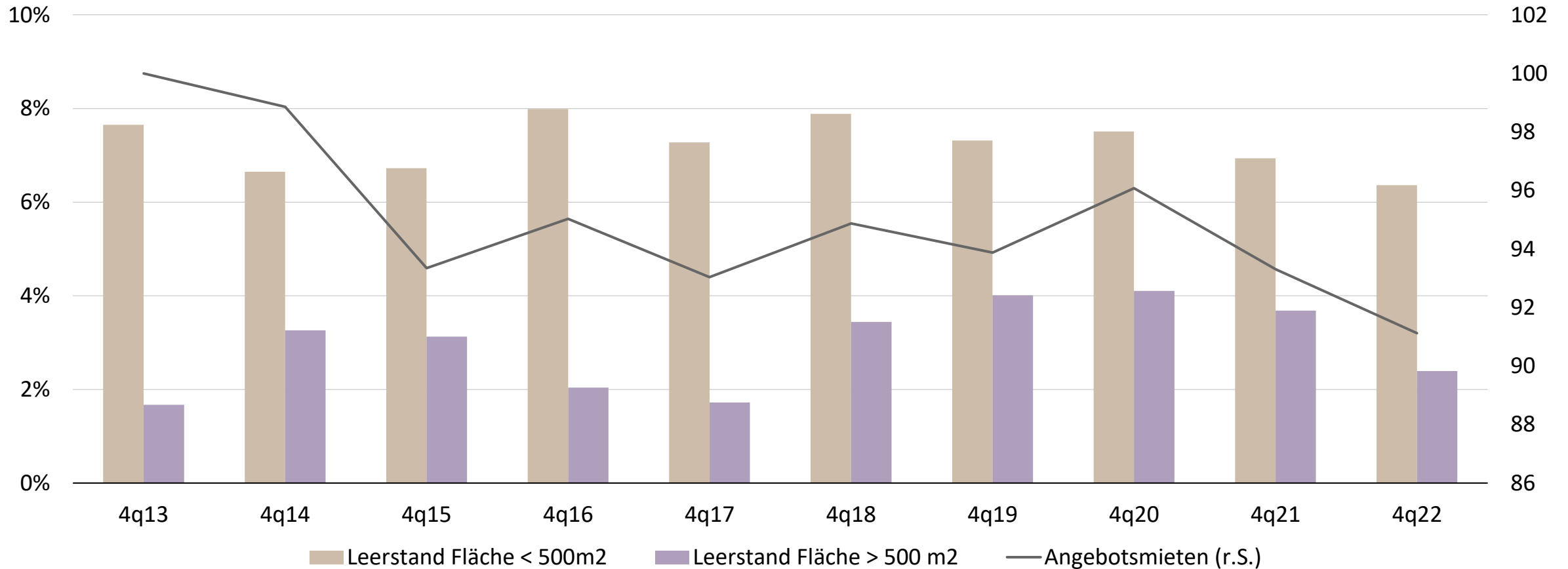
Leerstandsquote in % und indexierte Angebotsmieten



Quelle: REIDA, Wüest Partner, Raiffeisen Economic Research

Leerstände und Mieten von Verkaufsflächen

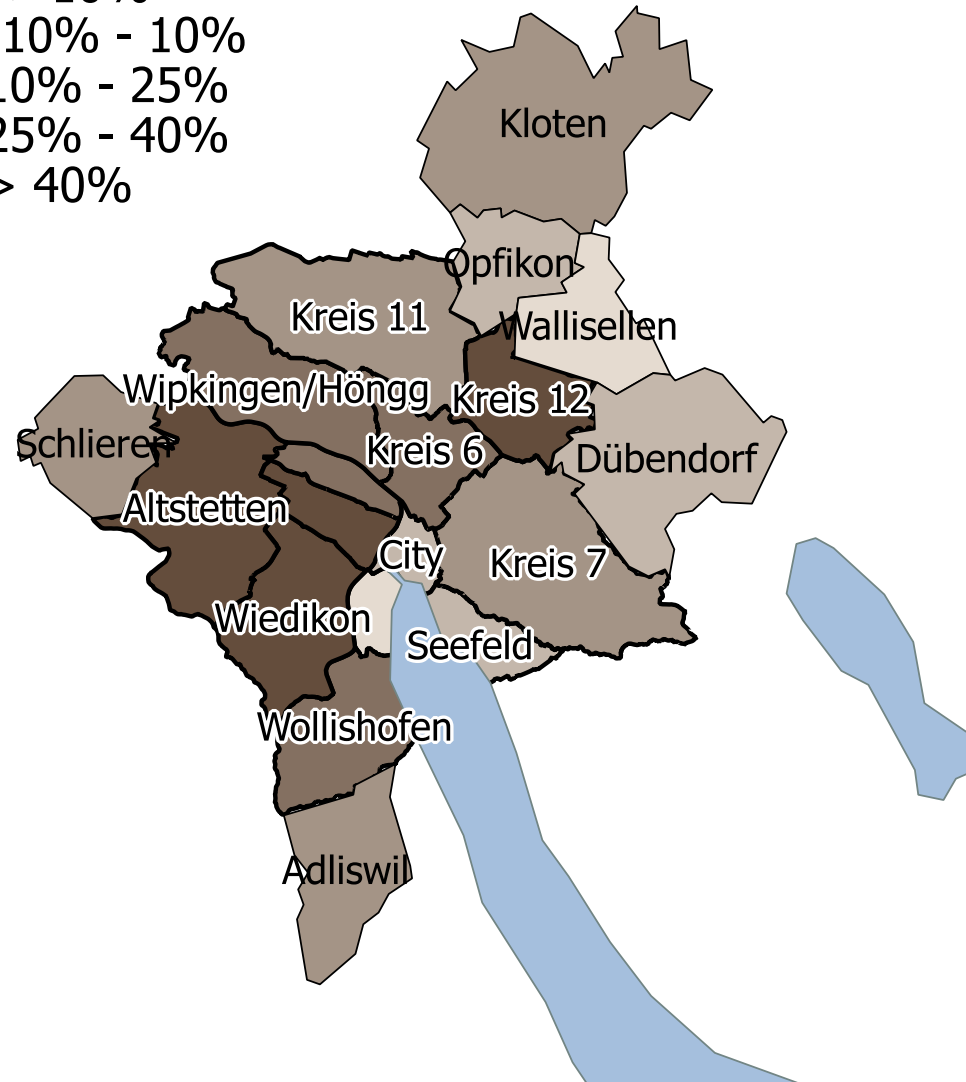
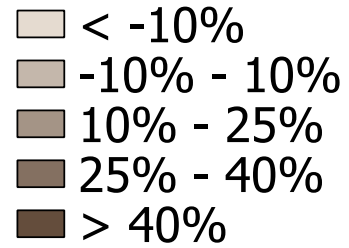
Leerstandsquote nach Grösse in % und indexierte Angebotsmieten



Quelle: REIDA, Wüest Partner, Raiffeisen Economic Research

Umnutzungspotential von Büroflächen

Neumieten Wohnen vs. Bestandsmieten Büro, Median pro m²



Umnutzungspotential von Verkaufsflächen

Neumieten Wohnen vs. Bestandsmieten Retail in Erdgeschossflächen, Median pro m²

